

## SKRZYŃKA ULICZNA DO ZASUW

DN 40 - DN 300

PEHD



Żeliwo



### Zastosowanie:

*Skrzynki uliczne przeznaczone są do wbudowania w chodnik, jezdnię lub nawierzchnię nieutwardzoną. Umożliwiają dostęp do hydrantów w podziemnych instalacjach.*

### Cechy konstrukcyjne

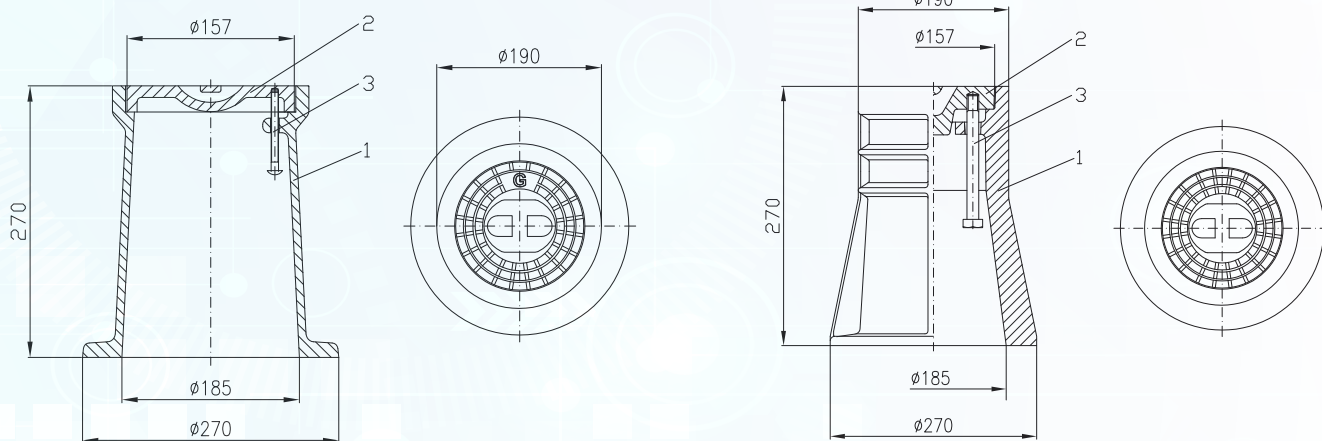
- Skrzynka zgodna z DIN 4056.

### Dane techniczne

**Powłoka ochronna:**  
Lakier asfaltowy

Pełna identyfikowalność za pomocą kodu QR





Nr	Nazwa części	Materiał
1	Korpus	Żeliwo szare EN-GJL-250 Tworzywo sztuczne PEHD
2	Pokrywa	Żeliwo szare EN-GJL-250
3	Śruba	Stal FeZn5 gr 5.8

	Skrzynka z żeliwa	Skrzynka z PEHD
Kod produktu	AA0501	AA0551
Waga [kg]	13	4